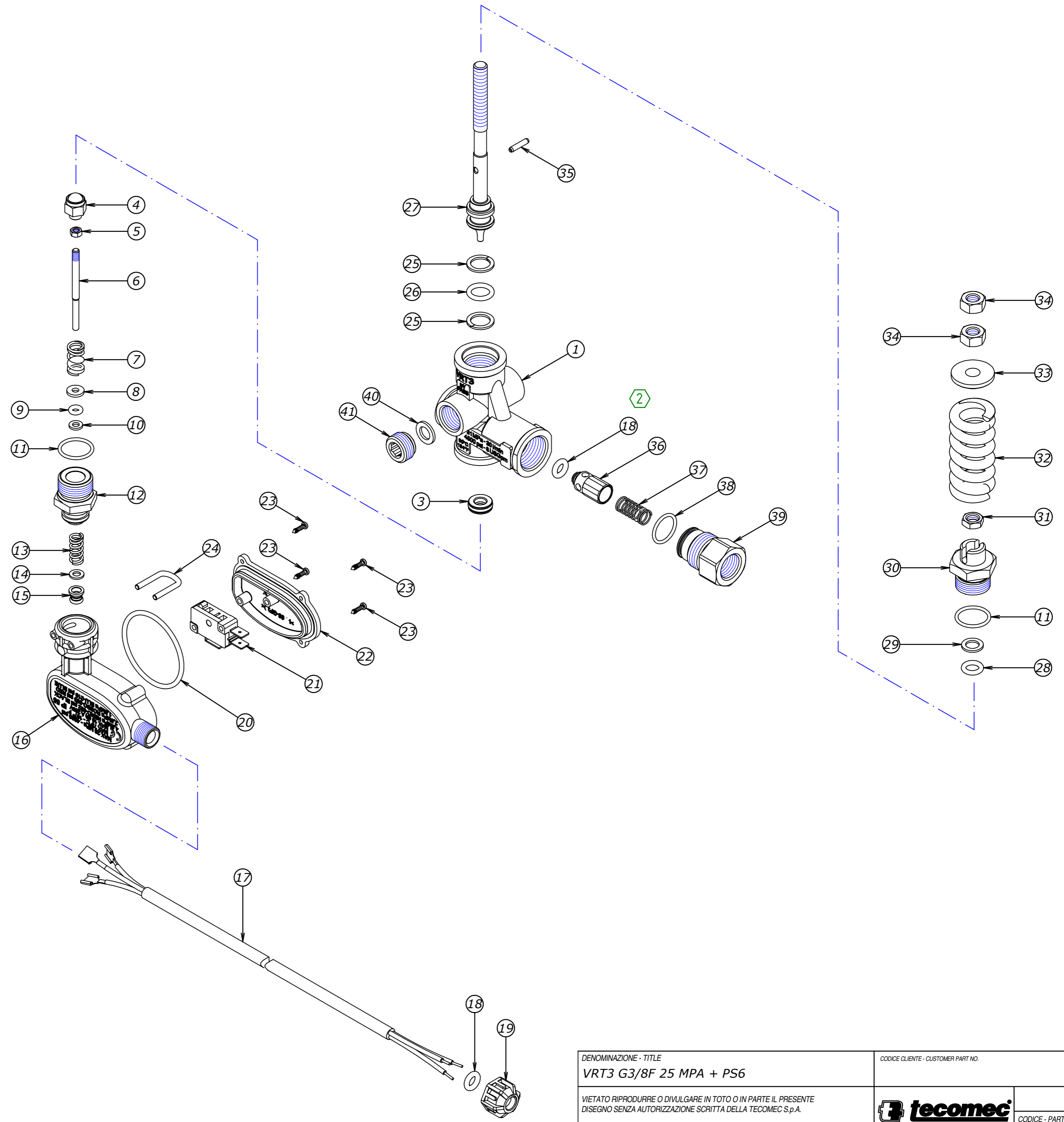



Num.	Codice	Descrizione Completa	Quant.	Kit
1	0109712650	CORPO VRT3 G 3/8 F MV 0316 01B	1	
3	4079500000	SEDE VRT3 Ø7 CONIATA CON OR NBR 90	1	X
4	0157000010	OTTURATORE 11/32"VRT/PS6 MV 0316 31	1	X
5	030208	DADO VRM/PRESS. M4 x 3 OTT. (A)	1	X
6	0104720260	ASTA DI COMANDO PS6 MV 0316 27	1	X
7	0107720820	MOLLA SFERA MV 0316 28	1	
8	150111	RONDELLA VR+P.D.4x10x1,5 OT. (B)	1	
9	060103	GUOR 2.4X3.6 NBR 70 NERO	1	X
10	000100	AA. 4,00x 7,90x1,20 TB (A)	1	X
11	0110751311	GUOR 1.78X17.17 2068 NBR 90 NERO	2	X
12	0115712370	RACCORDO ATT.PRESS. PS6 MV 0316 24	1	
13	400522	MOLLA PS2 15BAR	1	
14	150116	RONDELLA D. 4,5x 8,5x1,0 OT	1	
15	0122750200	GUARNIZIONE MV 0318 03	1	X
16	0101741450	CASSA PRESSOSTATO PS6 MV 0318 01B	1	
17	0170700130	CAVO MM.1200 SEZ.3X1 NERO	1	
18	060109	GUOR 3.0X6.0 NBR 90 NERO	2	X
19	060032	GHIERA PRESS.TO-COLORE NERO	1	
20	0110750390	GUOR 2.62X4.12 3175 NBR 70 NERO	1	X
21	080303	MICROINTERRUTTORE PS6	1	
22	0128740100	COPERCHIO PS6 MV 0318 02	1	
23	0116990000	VITE TC + PZ 2,5X9,5 ZINCOCROMATE	4	
24	050204	FORCELLA PRESSOSTATI	1	
25	000125	AA.11,50x15,9x1,20 TBT 000125B	2	X
26	0110750910	GUOR 2.62X10.78 3043 NBR 70 NERO	1	X
27	0104720230	STELO VRT3 MV 0316 04	1	
28	0110750170	GUOR 2.62X7.6 3030 NBR 70 NERO	1	X
29	0122790030	AA.8X12,6X1,2 MV 0316 05	1	X
30	0115712250	RAC.GUIDA STELO VRT3 MV 0316 06	1	
31	030200	DADO VRT-VHP M 8 x 4 OTT.	1	
32	0107770070	MOLLA 5,7X20,7X56 25 MPA MV 0316 18	1	
33	0117710190	RONDELLA PREMIMOLLA MV 0316 31	1	
34	030206	DADO NORMALE M 8 x 6,5 Z.B.	2	
35	0118720120	SPINA ELASTICA UNI ISO 28748 - 3X14	1	
36	0157710040	OTTURATORE VRT3 MV 0316 07	1	
37	0107720800	MOLLA OTTURATORE VRT3 MV 0316 08A	1	
38	0110751321	GUOR 1.78X15.6 2062 NBR 90 NERO	1	X
39	0115712260	RACCORDO RITEGNO G3/8 F	1	
40	060200	GUARNIZIONE D.14 x8,3x1,5 RAME	1	
41	170101	TAPPO E.I. G3/8 CILINDRICO OTTONE	1	



KIT RICAMBIO VRT3 + PS6 - 16/25 MPa - - - Cod. 4079900006

DENOMINAZIONE - TITLE VRT3 G3/8F 25 MPA + PS6		CODICE CLIENTE - CUSTOMER PART NO.	
VIETATO RIPRODURRE O DIVULGARE IN TOTO O IN PARTE IL PRESENTE DISEGNO SENZA AUTORIZZAZIONE SCRITTA DELLA TECOMECC S.p.A. IT IS FORBIDDEN TO PARTIALLY OR TOTALLY COPY, USE OR DISCLOSE THIS MATERIAL WITHOUT PRIOR WRITTEN CONSENT FROM TECOMECC S.p.A.			
		CODICE - PART NO.	REV.
		0215010580	2

42124 - REGGIO EMILIA - ITALY